

دوچرخه سواری امن

Safe
cycling

Безопасно

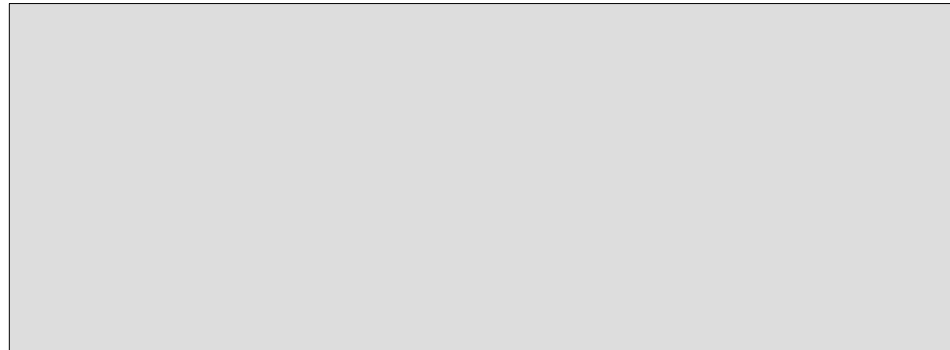


Sigurno
na biciklu

Sicher
Rad fahren

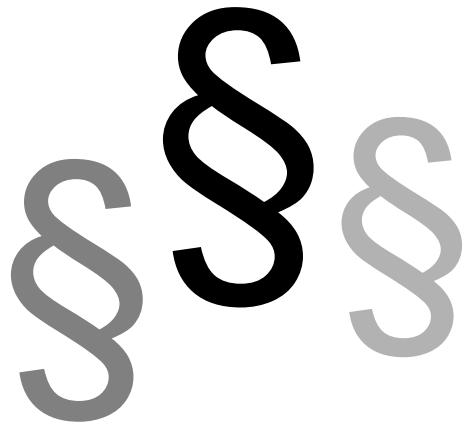
أهم قوانين السير
لقائدي الدرجات

çiklizmit
sigurt

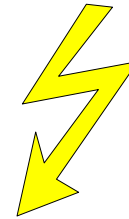


Güvenli
Bisiklet
sürmek

Verkehrsregeln für Radfahrer



Bei Verstößen: 10 - 350 €



Autobahn



Kraftfahrstraße



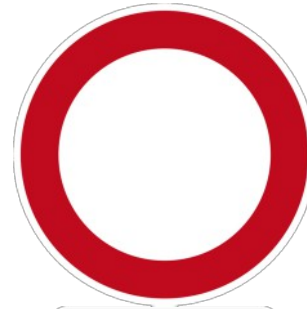
Verbot für
Radverkehr





Verbot für alle
Fahrzeuge

Verbot der
Einfahrt



Busspur

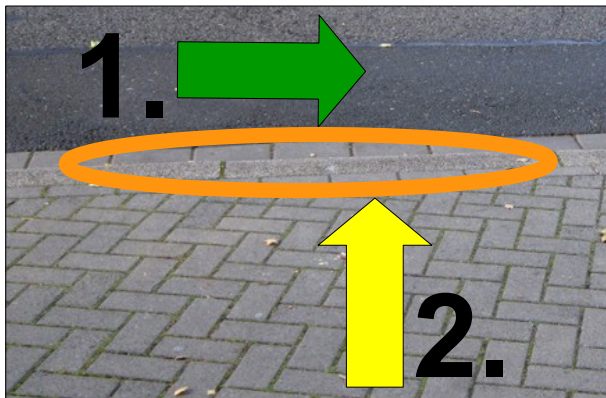




rote Ampel



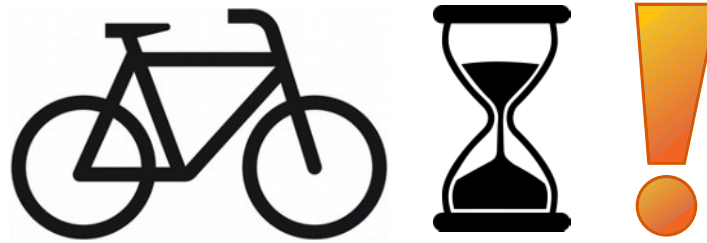
Halt! Vorfahrt
gewähren



Bordsteinkante



Vorfahrt
gewähren



dem Schienenverkehr
Vorfahrt gewähren



dem Gegenverkehr
Vorfahrt gewähren

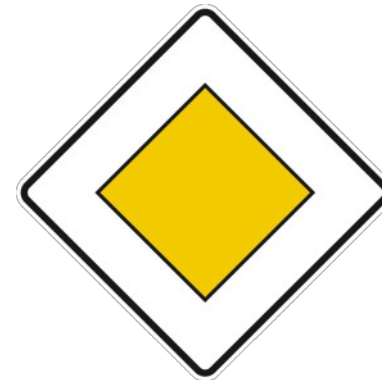


den Fußgängern
Vorrang gewähren

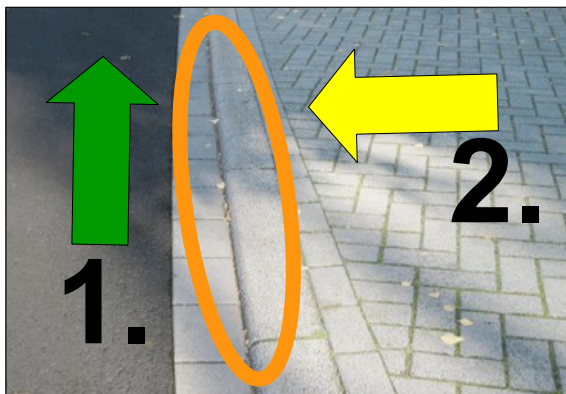




grüne Ampel



Vorfahrtstraße



Bordsteinkante



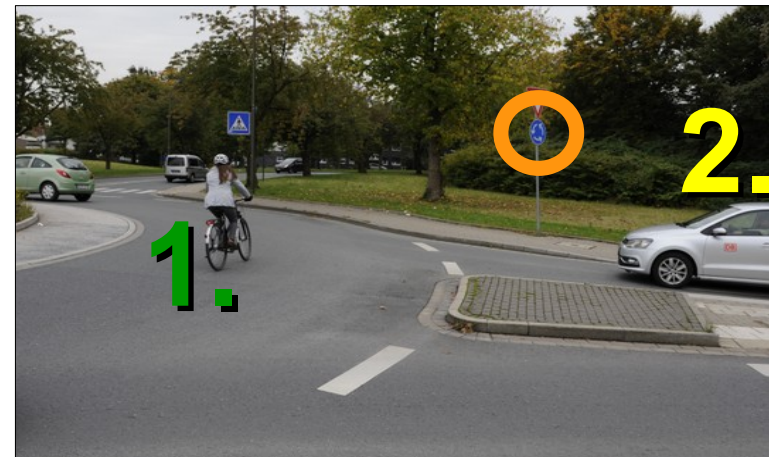
Vorfahrt



Vorrang vor dem
Gegenverkehr



Kreisverkehr



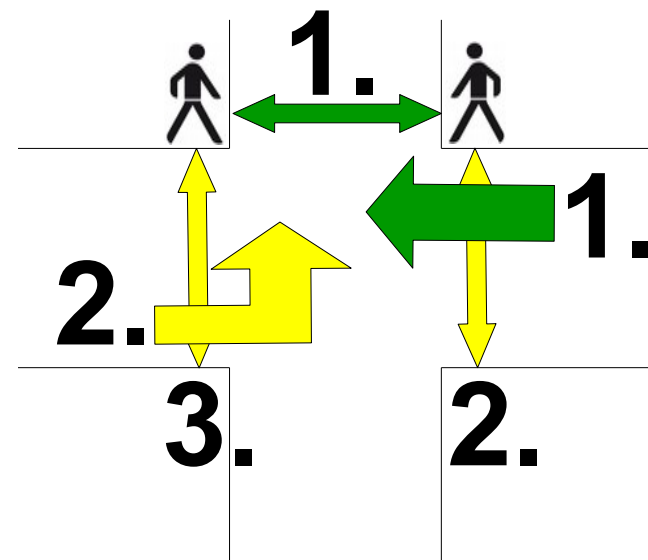
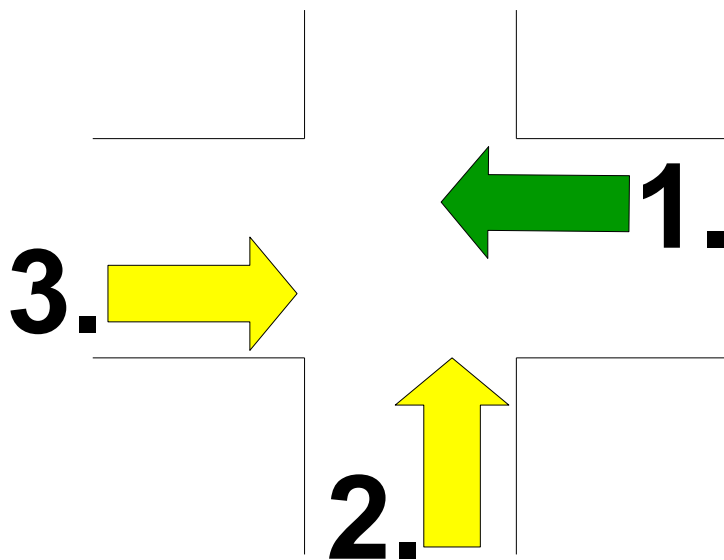


keine
Schilder

oder



Kreuzung oder Einmündung mit rechts vor links

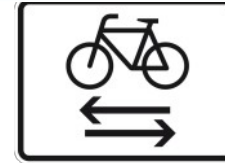




vorgeschriebene Fahrtrichtung:



Einbahnstraße



rechts



geradeaus
oder rechts





< 8 Jahre



8-9 Jahre



10+ Jahre





10+ Jahre



Fußgängerzone



Fußweg



verkehrsberuhigter Bereich



Radfahrer müssen Radwege mit diesen blauen Schildern benutzen:



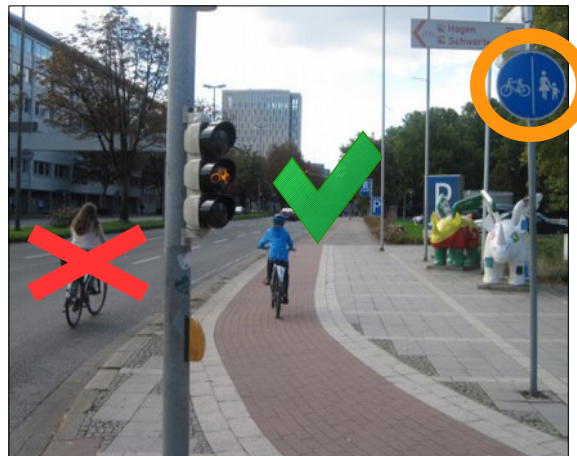
Radfahrstreifen



getrennter
Rad- und Gehweg



gemeinsamer
Rad- und Gehweg





keine
Schilder

Schutzstreifen für
Radfahrer



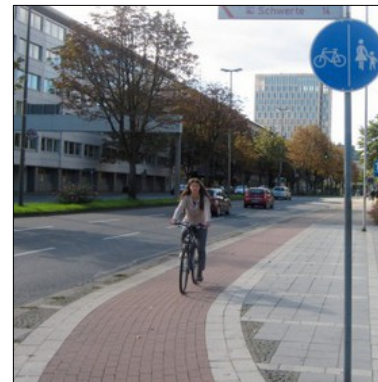
keine
Schilder

Radweg ohne
Benutzungspflicht

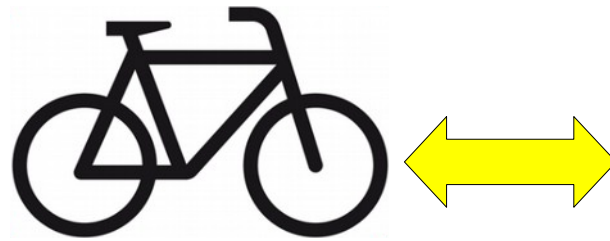


Gehweg mit Freigabe
des Radverkehrs





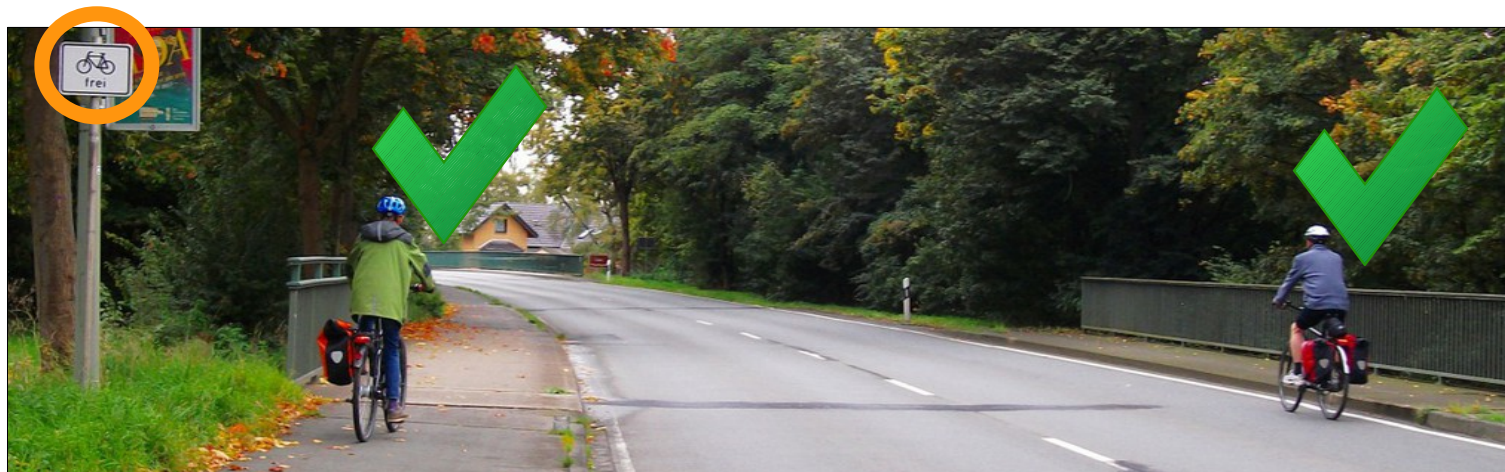
Schutzstreifen und Radwege dürfen grundsätzlich nur in Fahrtrichtung **rechts** benutzt werden!



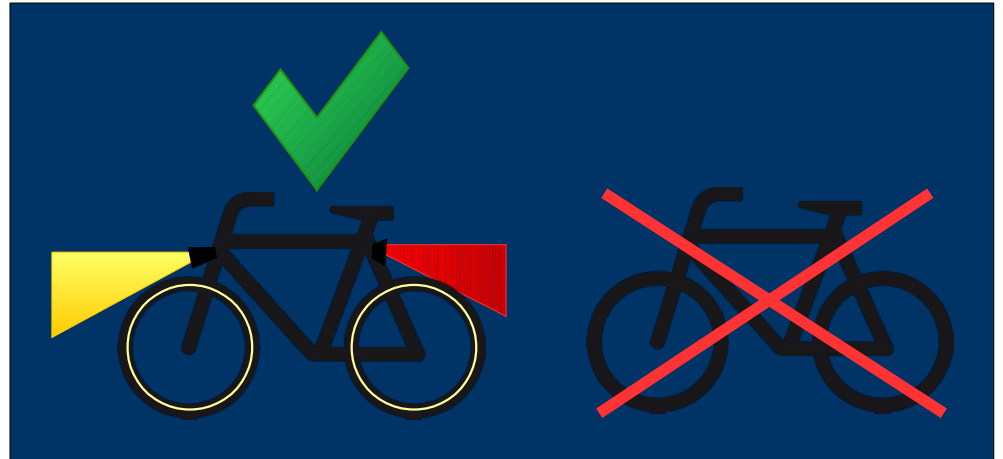
Radwege müssen / dürfen nur dann in Fahrtrichtung **links** benutzt werden, wenn sie so beschildert sind (meistens außerorts)



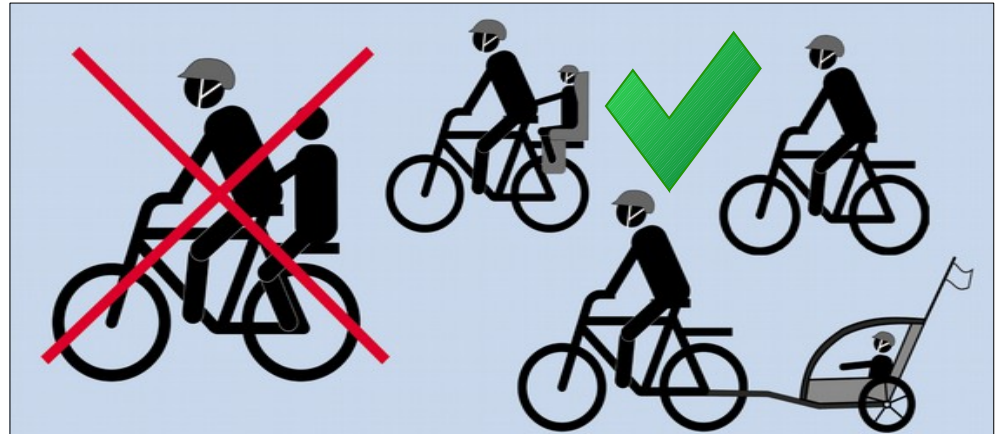
keine
Schilder



keine
Schilder

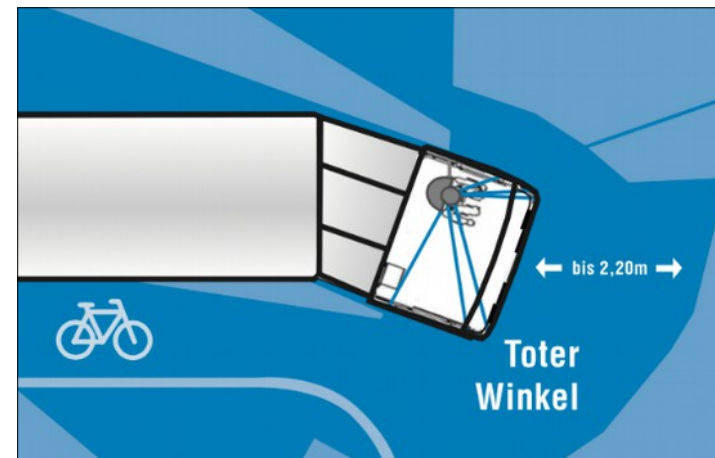
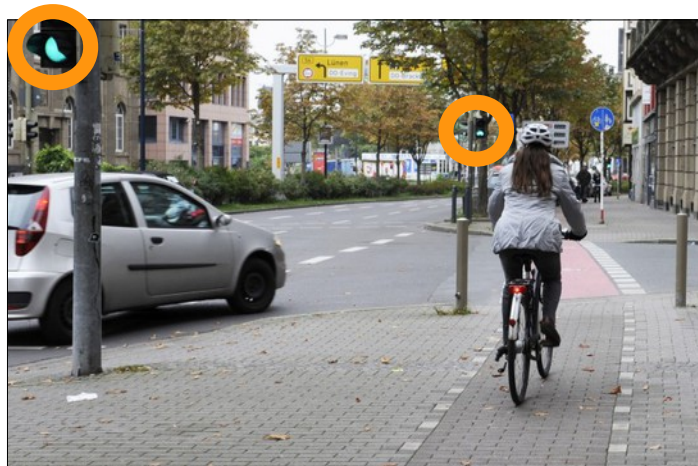
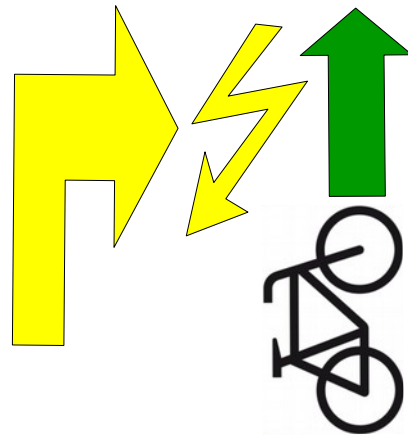


max. 1,6 ‰ Alkohol im Blut



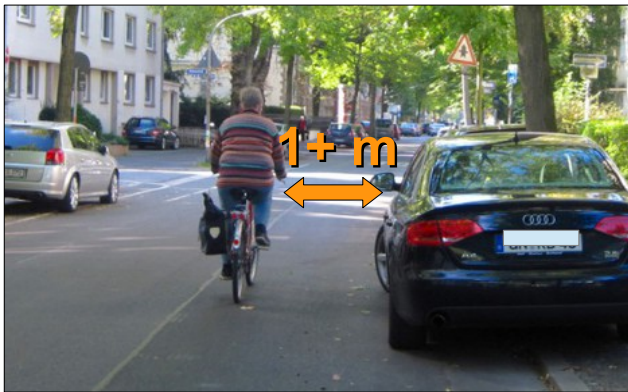
Sicherheitstipps für Radfahrer



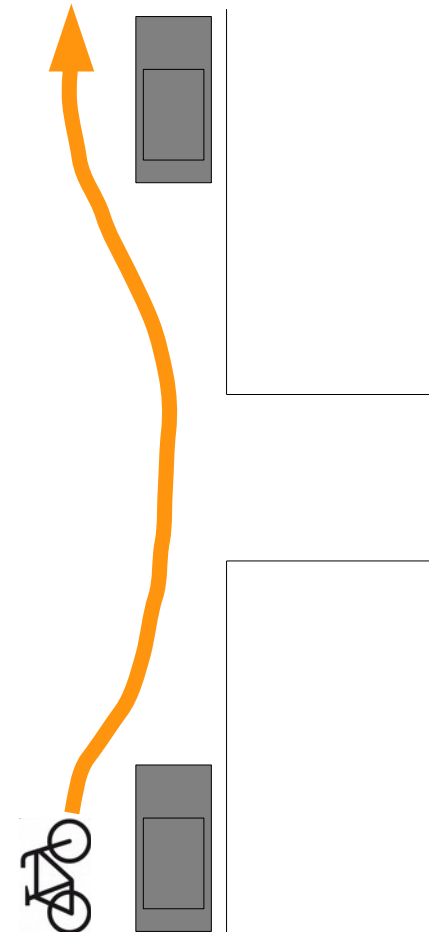
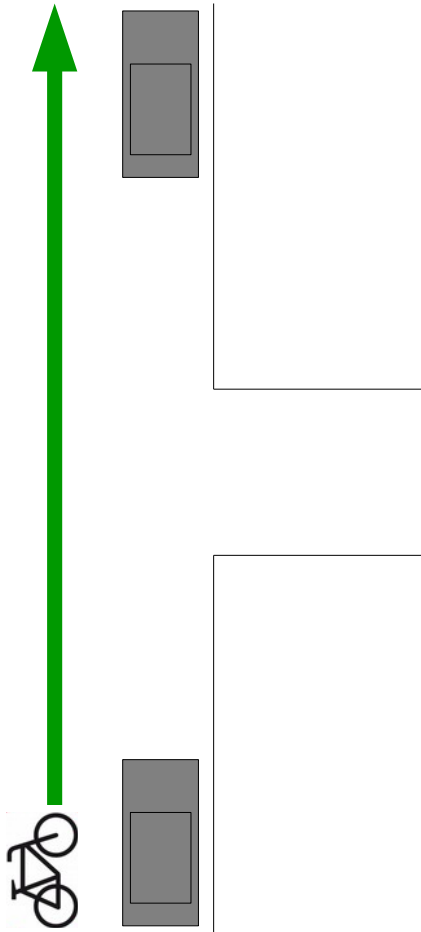


An Kreuzungen nach links **umschauen!**
Im Zweifelsfall **bremsbereit** halten!

Bei rechtsabbiegenden Bussen
oder Lastwagen **dahinter** bleiben!



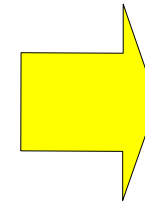
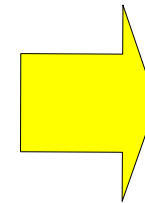
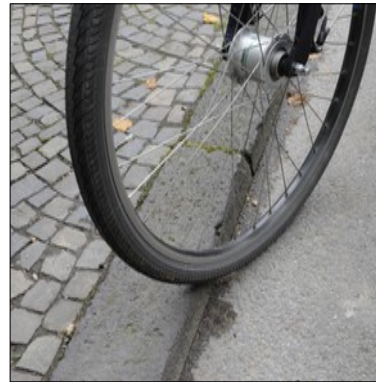
Bitte ausreichenden **Sicherheitsabstand**
von parkenden Autos einhalten!



Bitte **geradlinig** und vorhersehbar fahren!



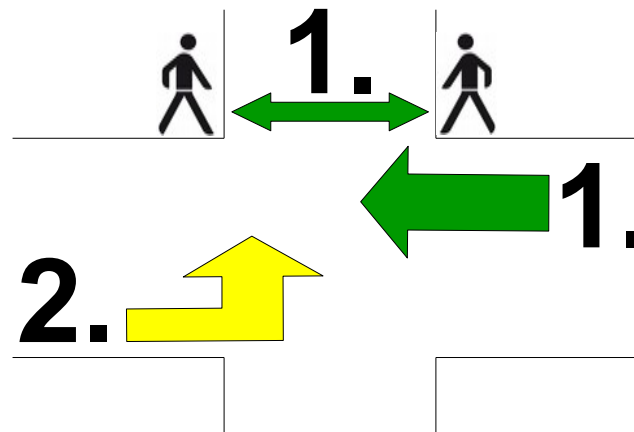
Bergab **nicht zu schnell** fahren und **größeren Sicherheitsabstand** zu parkenden Autos einhalten!



Kanten und Schienen **langsam** und im **rechten Winkel** überfahren!



An **kleineren** Kreuzungen können Radfahrer **direkt** links abbiegen



1. umschauen



2. Zeichen geben



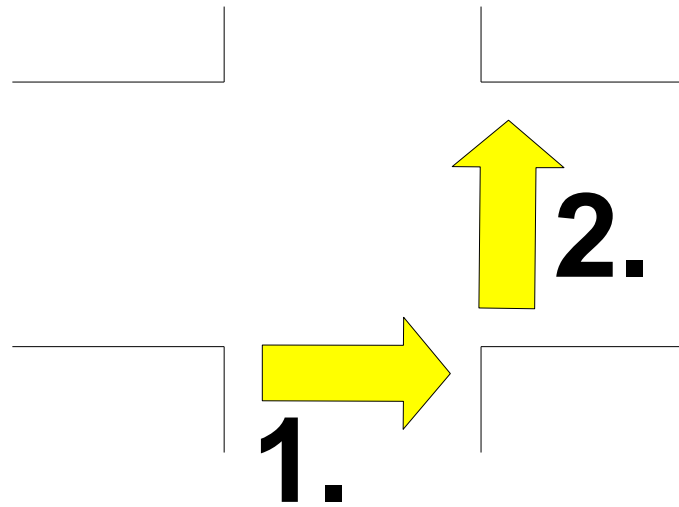
3. Gegenverkehr
abwarten



4. abbiegen, auf
Fußgänger achten



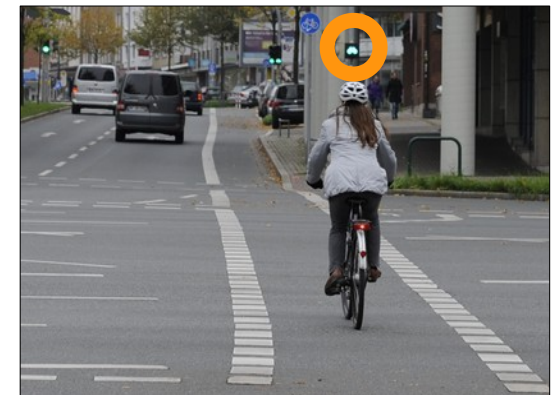
An **größeren** Kreuzungen sollten Radfahrer **indirekt** links abbiegen



1. Straße überqueren



an der Ecke aufstellen



2. Straße überqueren



Sicher Rad fahren für Flüchtlinge

Impressum

Inhalt und Redaktion: Alessia Mainardi (ADFC Dortmund/VCD Dortmund-Unna)
Fotos auf S. 2 (rechts), 3 (Mitte und rechts), 5, 6 (Mitte), 7, 8 (links), 11, 14, 15, 16, 20, 22; Grafiken auf S. 9, 17, 18, 21, 24, 25: Alessia Mainardi
Fotos auf S. 6, 8, 13 (rechts), 19 (links), 23, 24, 25: Christian Strupp (ADFC Dortmund)
Fotos auf S. 13, 15: Lorenz Redicker (VCD Dortmund-Unna)
Foto (rechts) und Grafiken auf S. 19: Stadt Münster
Foto auf S. 2: Daniel Schwen, CC-BY-SA 2.5
Foto auf S. 3 (links): Kira Nerys, CC-BY-SA-3.0
Grafik auf S. 17 (unten): www.gib-acht-im-verkehr.de

Kopie und Weitergabe für nichtkommerzielle Zwecke erwünscht!

